



## DIGITALE QUARZGESTEUERTE FUNKSTEUERUNG ROLLING CODE

**868 MHz "FM" "ROLLING CODE"**  
 **$2^{128}$  CODEKOMBINATIONSMÖGLICHKEITEN**  
**FERNFREISCHALTUNG DER SENDER**  
**RFID: WIRELESS-SPEICHER**  
**ANTENNE ANQ800-1**

**ANZAHL DER VERFÜGBAREN KANÄLE 1-4**  
**REICHWEITE 100 - 150 m**  
**ÜBER 4 MILLIARDE VORKODIERBARE SENDERCODES**

Modernstes Funksteuerungssystem mit verbesserter Sicherheit, die durch die 128 bit Kryptographie garantiert wird. Das System vereint in einem einzigen Arbeitsprotokoll eine Reihe spezifischer, zur Fernsteuerung von Automatisierungs- und Sicherheitssystemen geeigneter Geräte. Lösungen für jeden Anwendungszweck: Steuerung automatisierter Systeme für Türen und Tore, Steuerung und Kontrolle automatisierter Systeme für Markisen und Rollläden, Aktivierung von Alarmsystemen und Zugangskontrollen und außerdem Aktivierungen jeglicher Art im ON-OFF- oder zeitgesteuerten Modus. Faktisch bietet die Einführung des S504 außer einer hochgradigen Effizienz auch extremen Bedienungskomfort für den Benutzer und ist besonders praxisfreundlich für den Installateur sowohl bei der Anwendung als auch bei seiner Verwaltung.

### Konnektivität - Netzwerk

Die Produktreihe S508 bedient sich eines modernen Kommunikationssystems 3G/WF, bestehend aus einem Server, der mit spezifischer Hard- und Software die Verbindung zu Computern und Smartphones herstellt.

### Digitale Sender mit 128 bit Rolling Code und 2-4 Kanälen

Die Sender werden mit einer 3 V-Lithiumbatterie (1 x CR2032) versorgt und haben eine Reichweite von 100 bis 150 Metern. Sie werden werksseitig mit einer unverwechselbaren Identifikationsnummer vorcodiert, die auf der Rückseite abgebildet ist, um die Blockspeicherung auf dem Empfänger zu ermöglichen. Darüber hinaus können sie auch ohne Empfänger mittels eines weiteren, bereits in der Anlage gespeicherten Senders, auf Distanz aktiviert werden. Sie sind mit einer Tastenblockierfunktion ausgestattet, die sie im Betriebsstatus vor ungewollten Aktivierungen schützt und besitzen einen Mechanismus zur automatischen Abschaltung nach 20 Sekunden kontinuierlicher Aktivierung (Reduzierung des Batterieverbrauchs).

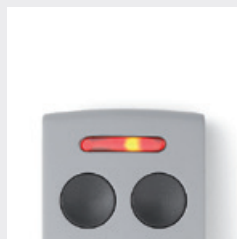
### Quarzgesteuerte Empfänger (können bis zu 1000 Benutzer-Codes speichern)

Die Empfänger sind in den klassischen Ausführungen sämtlicher Cardin-Systeme erhältlich: Modulempfänger für Außenanwendung 12-24V mit LCD Display und 3G/WF Funktion, Ausstattung mit Wasserschutzgehäuse IP55, Mini-Empfänger für Geräte mit Schutzgehäuse, Steckempfänger für die Kombination mit Geräten, die für deren Einbau vorgerüstet sind. Eine Einheit für die Code- und Speicherprogrammierung über USB ermöglicht die Blockspeicherung der Sender und dank der RFID -Technologie in den Sendern die Freischaltung zur Speicherung auf Distanz.

TXQ508C4



FREIGABE ÜBER BEREITS IN DER ANLAGE GESPEICHERTEN SENDER



TASTENSPERRE: SCHUTZ GEGEN UNABSICHTLICHE AKTIVIERUNG



VERSENBARE AUFHÄNGE-VORRICHTUNG AUS METALL



STOSSFESTES GEHÄUSE MIT DOPPELTER SCHUTZFUNKTION



LITHIUMBATTERIE 3V (1xCR2032)

## PRODUKTBESCHREIBUNG

## ARTIKEL-NR.

### HANSENDER

Gehäuse aus schlagfestem Kunststoff.  
Stromversorgung durch eine 3V Lithium-Batterie CR2032.  
Außenabmessungen 35 x 80 x 11

**VORKODIERTER 2-KANAL HANSENDER** TXQ508C2

**VORKODIERTER 4-KANAL HANSENDER** TXQ508C4

### TASTATURABDECKUNGEN / ZUBERHÖR FÜR SENDE

**5 FARBIGE TASTATURABDECKUNGEN MIT 5 VERSCHIEDENEN FARBEN, 2 KANAL** COVERMIX5002

**5 FARBIGE TASTATURABDECKUNGEN MIT 5 VERSCHIEDENEN FARBEN, 4 KANAL** COVERMIX5004

**HALTERUNG FÜR BEFESTIGUNG AN WAND / AUTO** XACSUPTX500

### EINHEIT ZUR PROGRAMMIERUNG

Die Einheit zur Programmierung von Codes und Speicher via USB erlaubt die Blockspeicherung der Sender und die Freigabe auf Distanz von Speicherungen und Ersetzungen, und zwar dank der RFID-Technologie in den Sendern der Serie S508 und der Verwaltungssoftware CARDINTX\_SW.

**EINHEIT ZUR PROGRAMMIERUNG ÜBER USB** PGBASE500

**FUNKGESTEUERTES CODESCHLOSS** SSB-508

Gehäuse aus schlagfestem Polycarbonat IP57.  
Stromversorgung 3V – Lithium-Batteriepaket (ZRA3.0-3.8-W).  
Anzahl der Kombinationsmöglichkeiten: 1.000.000.  
Speicherungsmöglichkeit von bis zu 1000 Codes.  
Verwaltung von 4 unterschiedlichen Funktionen (kompatibel mit allen Standardempfängern der Serie S508).

Außenabmessungen 74 x 130 x 20

**LITHIUM-BATTERIEPAKET 3V (SSB-508)** ZRA3.0-3.8-W



## FUNKTIONALITÄT IM SCHLICHTEN GEWAND

### TECHNISCHE DATEN

FREQUENZ: 868 MHz  
REICHWEITE: 100 - 150 m  
PROTOKOLL: 128 BIT  
RFID: WIRELESS-SPEICHER  
BATTERIE: LITHIUM 3V (1 X CR2032)  
FUNKTIONEN: 2/4 KANÄLE



### TASTEN-BLOCKIERUNG

NACH DER INBETRIEBNAHME SCHÜTZT SIE DEN SENDE VOR ZUFÄLLIGEN UND UNGEWOLLTEN AKTIVIERUNGEN.

### FERNFREISCHALTUNG DER SENDE

DIE SENDE KÖNNEN MIT HILFE EINES ANDEREN SENDERS, DER SCHON IN DER ANLAGE GESPEICHERT IST, OHNE EMPFÄNGER VON EINER FERNPOSITION AUS FREIGESCHALTET WERDEN.

### VORKODIERUNG

DER SENDE IST AB WERK VORKODIERT MIT EINER EINZIGEN IDENTIFIKATIONSNUMMER, DIE AUF DER RÜCKSEITE ANGEZEIGT IST, UM DIE BLOCKSPEICHERUNG AUF DEM EMPFÄNGER ZU ERLAUBEN.



### KONNEKTIVITÄT – NETZ

DIE PRODUKTPALETTE S508 KOMMUNIZIERT MIT EINEM MODERNEN SYSTEM BESTEHEND AUS EINEM SERVER VON CARDIN FÜR DIE 3G/WF-VERBINDUNG ÜBER GERÄTE UND SOFTWARE FÜR COMPUTER/SMARTPHONE.



# DIGITALE QUARZGESTEUERTE FUNKSTEUERUNG ROLLING CODE

## EMPFÄNGER

Der Empfänger sind in den klassischen Ausführungen aller Cardin-Systeme lieferbar: Modulempfänger für außen 12-24V, mit LCD-Display und 3G/WiFi-Funktion, Funksteuerungen 230V ausgerüstet mit Wasserschutzgehäuse mit Klappe, Mini-Empfänger für das Einstecken in Geräte mit wasserfestem Gehäuse, Steckempfänger für die Kombination mit Geräten, die für ihren Einbau vorgerüstet sind.

- Modulempfänger mit LCD-Display und 3G/WiFi,-Funktion,
- Außenempfänger,
- Außenempfänger mit Display,
- Funksteuerung für Außenanwendung,
- 2-Kanal Miniempfänger,
- 2-Kanal Steckempfänger.

### AUSSENEMPFÄNGER MIT DISPLAY

Der Modularempfänger IP55 mit ABS-Gehäuse ist mit 2-Weg-Anschlussklemmen und einer 12/24V AC-DC-Stromversorgung zwischen den Klemmen 11 und 12 ausgestattet. Es besteht die Möglichkeit, auf dem Empfänger mit Gehäuse zur Verbesserung des Eingangssignals eine Außenantenne ANQ800-1 anzubringen.

Die Wandbefestigung des Empfängers mit Gehäuse erfolgt mit Hilfe von vier selbstschneidenden Schrauben M4,8.

Speicher- und Löschfunktion für jeden einzelnen Benutzer bei Verwaltung von bis zu 1000 Codes in dem dafür vorgesehenen herausnehmbaren Speichermodul mit Plastik-Schutzgehäuse.

Der Empfänger kann bis zu vier untereinander austauschbare Kanalmodule aufnehmen - MCCMORPHMO

Die Module sind über das Display-Menü in folgenden Betriebsarten konfigurierbar:

- Impulsbetrieb
- ON/OFF-Betrieb
- Zeitgesteuerter Betrieb

Möglichkeit der Nachverfolgung der Vorgänge über USB-Verbindung

RCQ508D1



Zur Außenanwendung geeignetes ABS-Gehäuse IP55

Abmessungen 148 x 118 x 40

Abnehmbares Speichermodul mit Plastik-Schutzgehäuse

Numerisches LED-Display

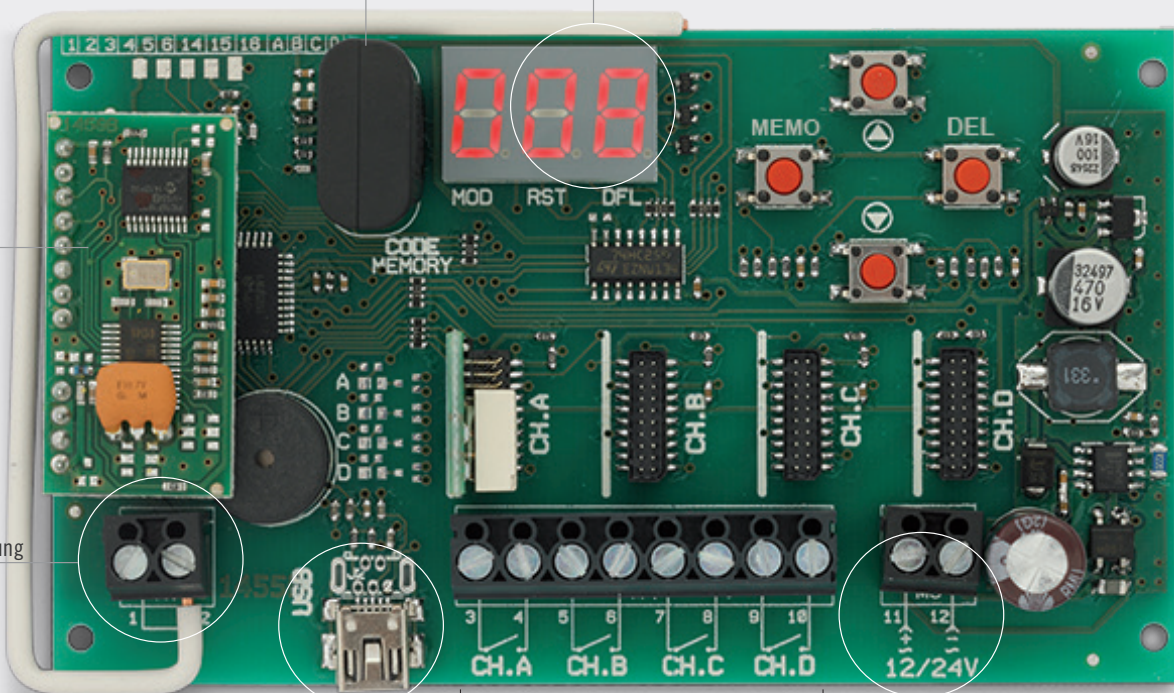
Funkmodul 868 MHz, FM

Antennenverbindung ANQ800-1

USB-Verbindung

4 Bistabiles Kanalmodule mit Betriebsartenauswahl Impulsbetrieb/ON-OFF/ Zeitgesteuert

Stromversorgung 12/24 Vac/dc wide range)



PRODUKTBESCHREIBUNG	ARTIKEL-NR.
<b>2G-3G FUNKEMPFÄNGER LCD-DISPLAY + SIM VODAFONE (12/24 Vac-dc)</b>	<b>RCQ508-3G10</b>
<b>2G-3G FUNKEMPFÄNGER LCD-DISPLAY (12/24 Vac-dc)</b>	<b>RCQ508-3G</b>
<b>WiFi-EMPFÄNGER LCD-DISPLAY (12/24 Vac-dc)</b>	<b>RCQ508-WF</b>
<p>Zur Außenanwendung geeignetes ABS-Gehäuse - IP55. Außenabmessungen 135 x 175 x 85  Der Empfänger kann bis zu vier programmierbare Kanalmodule MCCMORPHMO einstellbar auf ON/OFF, Impuls oder zeitgetaktet aufnehmen. 1 inbegriffenes Relaismodul.  Speicherungsmöglichkeit von bis zu 3000 Codes.  USB-Verbindung und 2G-3G/WIFI-Modul für die Benutzer im Speicher und die Aktivierung der Ausgänge.  Der Empfänger 3G RCQ508-3G10 beinhaltet ein Abonnement von 10 Jahren bei dem Partner Vodafone.</p>	
<b>MODEM FÜR 2G-3G FUNKEMPFÄNGER MIT DISPLAY</b>	<b>MGSMGL6110USB</b>
<p>Das Modem erlaubt den Fernanschluss der Anlage über die dem Empfänger beiliegende oder kostenlos auf der Website von Cardin downloadbare Software CARDINTX_SW.</p>	
<b>FUNKEMPFÄNGER IM GEHÄUSE (12/24 Vac-dc)</b>	<b>RCQ508C1</b>
<p>Zur Außenanwendung geeignetes ABS-Gehäuse - IP55. Außenabmessungen 148 x 118 x 40  Die Einheit kann bis zu vier austauschbare Kanalmodule MCCMORPHMO einstellbar auf ON/OFF oder Impuls aufnehmen. 1 inbegriffenes Relaismodul.  Speicherungsmöglichkeit von bis zu 1000 Codes.</p>	
<b>EMPFÄNGER MIT DISPLAY (12/24 Vac-dc)</b>	<b>RCQ508D1</b>
<p>Zur Außenanwendung geeignetes ABS-Gehäuse - IP55. Außenabmessungen 148 x 118 x 40  Die Einheit kann bis zu vier austauschbare Kanalmodule MCCMORPHMO einstellbar auf ON/OFF, Impuls oder zeitgetaktet aufnehmen. 1 inbegriffenes Relaismodul.  Speicherungsmöglichkeit von bis zu 1000 Codes.</p>	
<b>2-KANAL MINIEMPFÄNGER (12/24 Vac-dc)</b>	<b>RQM508C2</b>
<p>Zur Innenanwendung geeignetes Gehäuse IP20. Außenabmessungen 95 x 75 x 25.  Elektronischer Schaltkreis mit Anschluss über 10-polige Klemmleiste.  Auf ON/OFF oder Impuls einstellbare Kanäle.  Speicherungsmöglichkeit von bis zu 1000 Codes.</p>	
<b>2-KANAL STECKEMPFÄNGER (24 Vac-dc)</b>	<b>RSQ508C2</b>
<p>Steckkarte für vorgerüstete Geräte. Außenabmessungen 70 x 52 x 20  Auf ON/OFF oder Impuls einstellbare Kanäle.  Speicherungsmöglichkeit von bis zu 1000 Codes.</p>	
<b>FUNKSTEUERUNG FÜR ROLLGITTER U. ROLLTORE (230V 600W)</b>	<b>RPQ508</b>
<p>Zur Außenanwendung geeignetes ABS-Gehäuse - IP55. Außenabmessungen 139 x 115 x 44  Einphasenmotor mit integriertem Empfänger. Möglichkeit zur Stromversorgung eines Cardin- Lichtschrankenpaars. Speicherungsmöglichkeit bis zu 1000 Sender.</p>	
<b>FUNKSTEUERUNG ON/OFF + ZEITSCHALTER (230V 2000W)</b>	<b>RPQ508ITO</b>
<p>Zur Außenanwendung geeignetes ABS-Gehäuse - IP55. Außenabmessungen 139 x 115 x 44  Innenbeleuchtung und die Fernsteuerung von dafür vorbehaltenen Stromsteckdosen. Auf den Anschlussklemmen stehen ein Eingang für die dynamische Taste und ein Freigabeeingang, anwendbar in Verbindung mit einer Dämmerlichtvorrichtung, zur Verhinderung des Einschaltens des Beleuchtungssystems während der Tageszeit zur Verfügung. Speicherungsmöglichkeit von bis zu 1000 Codes. Einstellbarer Zeitschalter: von 1 Min. bis 23 Std. 59 Min.</p>	
<b>QUARZGESTEUERTES 868 MHZ-EMPFÄNGERMODUL</b>	<b>JRF868QFMDG1</b>
<p>Superheterodynempfänger auf FM mit Digital-Filter. Außenabmessungen 40 x 20 x 13  RF-Modul ohne Dekodierung. Spannung: 3 Vdc - Stromaufnahme: 15 mA</p>	

